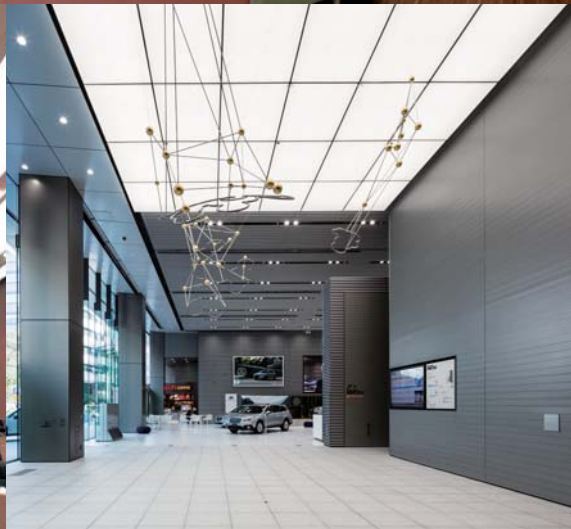
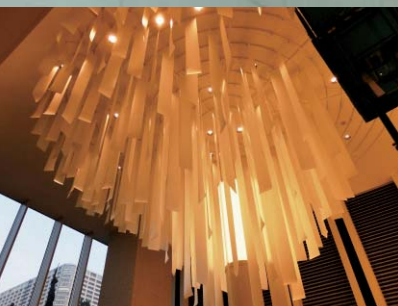


膜に拘る

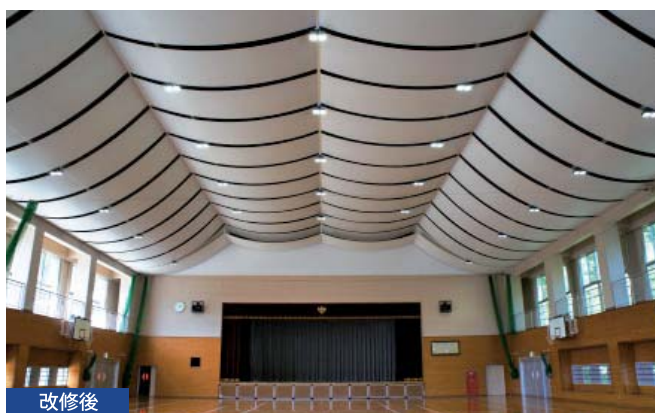
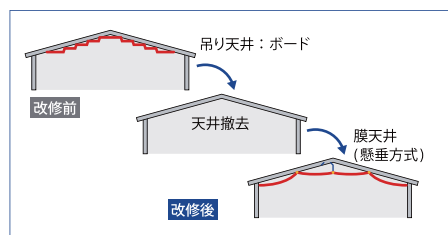
トニーの膜製品ラインアップ

- | | |
|-------------------|-------------|
| MCS 光膜天井 | MWS 光膜壁 |
| OWC ワンウェイテンション膜天井 | CMC 懸垂膜天井 |
| LMP 膜パネル | LS ライトストレッチ |
| AS アートスクリーン | 防煙垂膜 |
| LEDシステム | 膜構造物・テント |
| 膜の照明器具 | |



CMC-懸垂膜天井

膜を自然に垂らすことで構成する懸垂膜工法は、最も簡単で簡易な膜天井です。短工期でおこなえます。体育館・プール・講堂などの地震対策の改修工事としては最適な工法です。



株式会社トニーは、「光と膜」をテーマに創造的な製品を開発しています。



株式会社トニー 〒242-0001 神奈川県大和市下鶴間2767-34 TEL.046-271-3222 FAX.046-271-3223 E-mail:tony@tony-net.com

詳しくはトニーのホームページをご覧ください。

<http://www.tony-net.com>

Find us on Facebook

