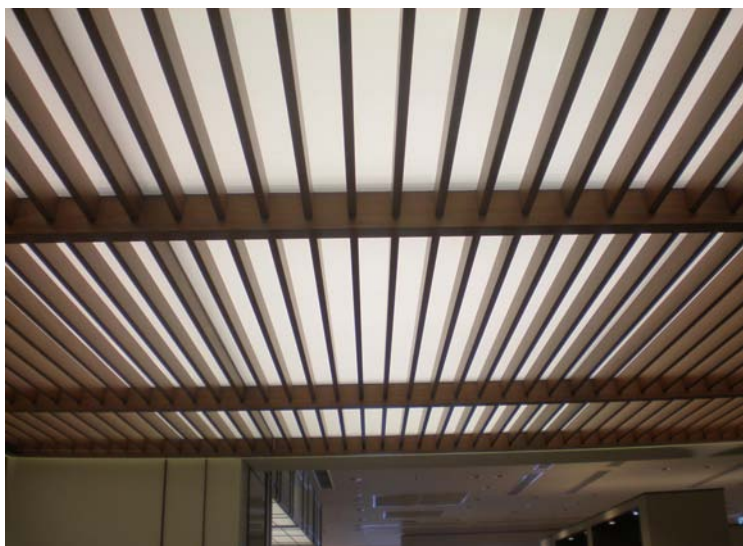
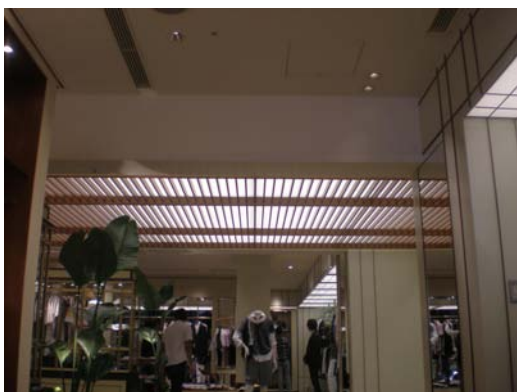


ルーバー(木模様)付き光膜天井と木化粧パネル

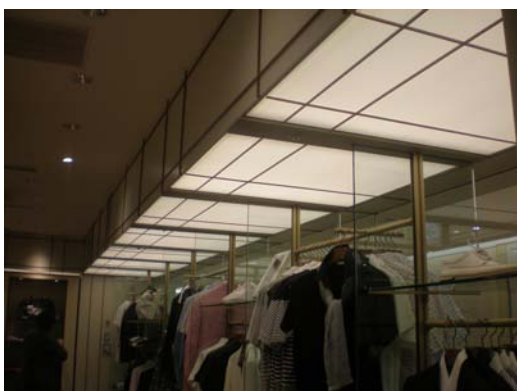


新丸の内ビル3Fにオープンした「BEAMS」には、ルーバータイプと木化粧パネルが採用されました。和式シェードにもMクロス（不燃材認定品）を使用したパネル工法は多く使われています。TONYのルーバー付光膜天井は、独自のパネル連結方法でデザイナーの要求に合わせ製品開発しているのので意匠性に優れています。

■ルーバー（木模様）付き



■木化粧パネル



株式会社 トニー



TONY Co., Ltd.

株式会社トニーは、「光と膜」をテーマに創造的な製品を開発しています。

〒242-0001
神奈川県大和市下鶴間2767-34

電話 046-271-3222
FAX 046-271-3223
Email: tony@tony-net.com
HP: <http://www.tony-net.com>