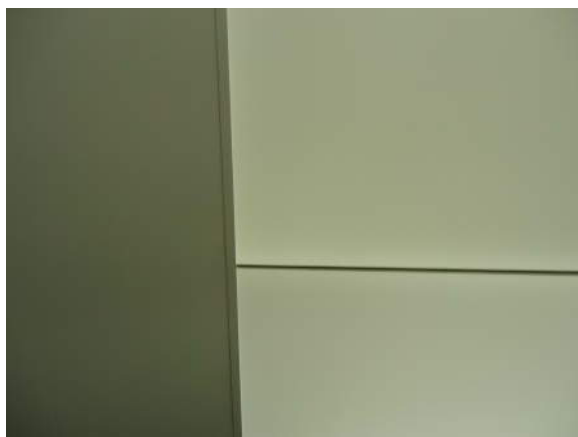
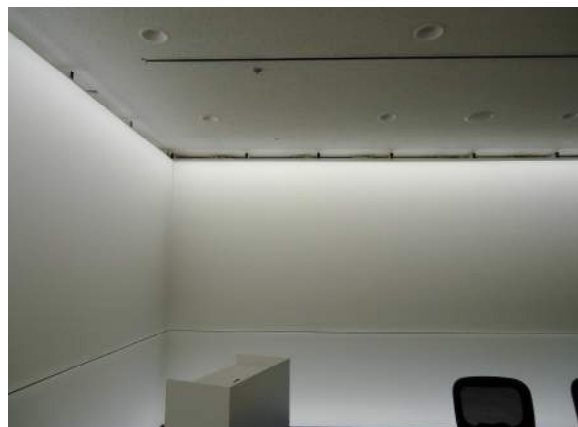


会議室の壁全面が光膜に改修されました。

Lクロス 光膜壁

試験研究等の会議室の改修に光膜壁が採用されました。H=3000 L=6700の巨大な膜パネルなので継ぎ目もなく非常に綺麗な仕上がりになりました。裏面には膜材料を使用した反射板があり、上下の照明器具だけで均一な面での発光が実現しました。更に映写スクリーンとしても利用でき、非常に鮮明な映像が映し出されます。



上下2枚のパネルを均一に光らせるため、照明BOXの内部には、モックアップにより検証された骨組みや反射板が工夫されています。照明器具の数量も少なく経済的でオフィスなどのリニューアルや店舗の改修工事などに最適な光膜壁システムです。



TONY Co., Ltd.

株式会社トニーは、「光と膜」をテーマに創造的な製品を開発しています。

株式会社 トニー

〒242-0001
神奈川県大和市下鶴間2767-34

電話 046-271-3222
FAX 046-271-3223
Email: tony@tony-net.com
HP: <http://www.tony-net.com>