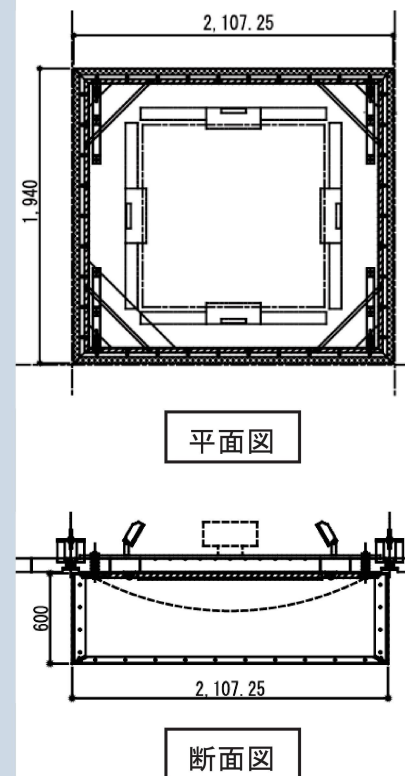


成田空港に五面発光の行灯型光膜照明

成田国際空港(NAA)が建設し2015年4月24日オープンした第2旅客ターミナルビルの本館とサテライトをつなぐ2PTB連絡通路の天井に、行灯型光膜照明が完成しました。昼間は自然採光のみで明るさを確保し、夕方以降はLED照明による光の演出を行います。

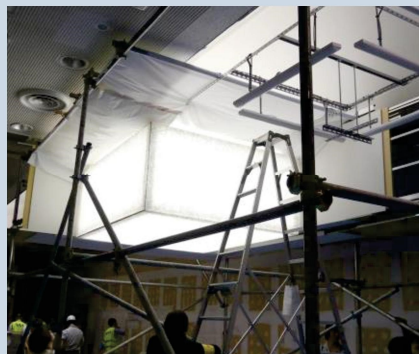


△外国からのお客様が多くいらっしゃるため、日本らしい和紙柄の印刷がされています。春はピンク(桜)、秋は赤(紅葉)など、日本特有のものである四季に合わせた色で照らす照明計画となっています。



△工事風景。全25台。

五面発光ということで技術的にかなり難しいものでした。現場でのモックアップを行いました。社内的にも試作を重ね様々な検討を行いました。



△モックアップ



△試作製作風景①



△試作製作風景②

株式会社トニー

〒242-0001 神奈川県大和市下鶴間2767-34

東京営業所

〒151-0053 東京都渋谷区代々木2-26-5 バロール代々木220号室

電話: 046-271-3222

FAX: 046-271-3223

Email: tony@tony-net.com

URL: <http://www.tony-net.com>



TONY Co., Ltd.

株式会社トニーは、「光と膜」をテーマに創造的な製品を開発しています。