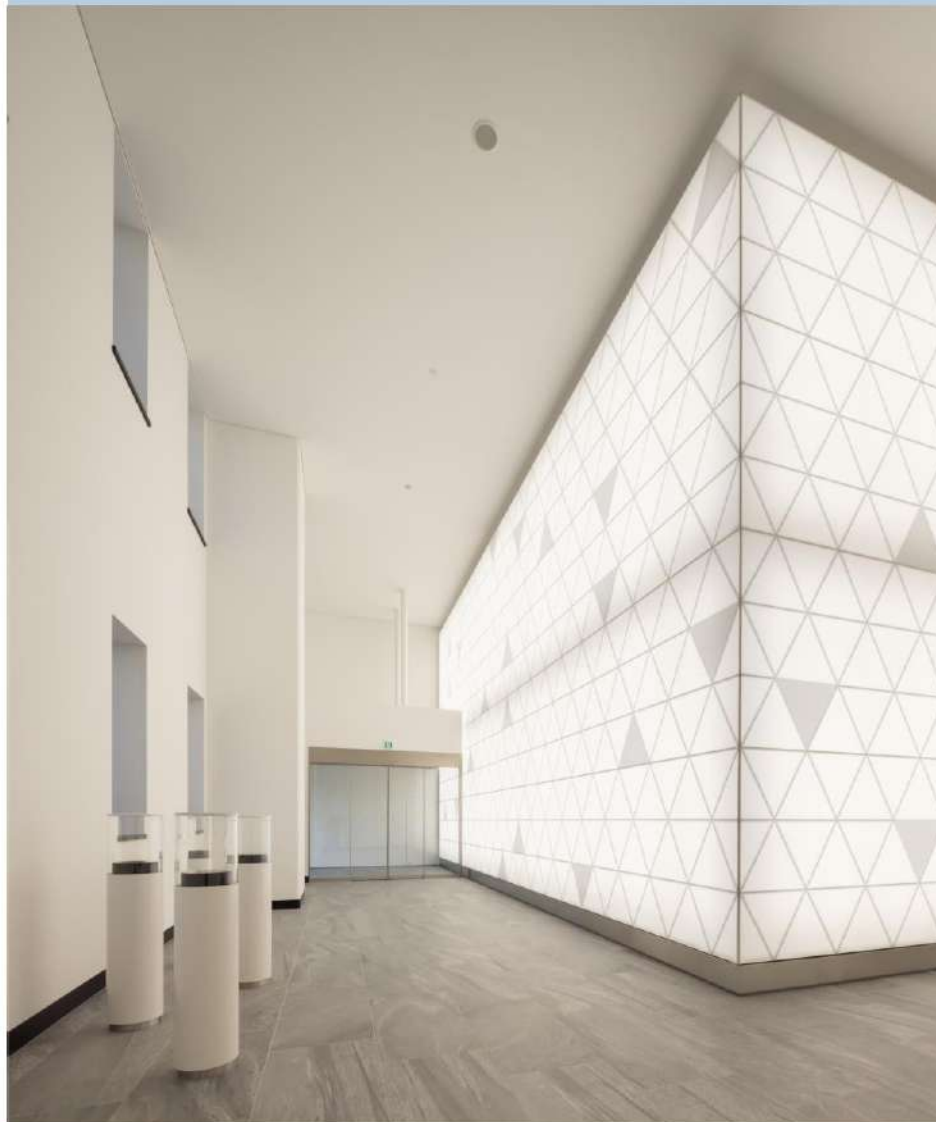


## 《大型光壁》 印刷膜を溶着し壁一面の光壁に



### エントランスホール

高さ 6.9m 幅 約14m 2面  
壁一面の光壁

- ◎溶着により大型を実現
- ◎印刷柄は支給データにて印刷

膜に印刷を施す事により  
溶着部（重なり部分）を  
分かりにくくする  
**視覚的効果**がございます。



光膜天井・光膜壁の  
印刷柄を統一して施工した事例



《光膜天井印刷例》  
印刷が可能のため、様々なシーンに  
合わせて空間演出をすることができます。  
ご支給のデータにもご対応可能です。